

GC – WST ragasztófelhordás ellenőrzés

Fordította: Éri Ingrid

A XXVII. Karbantartó Szimpóziumon elhangzott előadás szerkesztett változata

Az automatizált minőség-ellenőrzés ragasztóköttött termékeknel a továbbfeldolgozás során a ragasztókötésnél ér véget.

A ragasztóköttő gépben az összehordott, hajtott ívek gerinceire a könyvkötő gép pófáiban az egyes frézelési folyamatok után speciális ragasztóréteg (hotmelt, PUR stb.) kerül felhordásra.

Ez a folyamat történhet fúvókák segítségével vagy pedig hengeres felhordással.

Az esetleges eltömődött fúvókák vagy szoruló rákelek nem zárhatók ki teljes mértékben, minek következtében: 1. leszakad az enyvsáv vagy 2. komplett enyvsávok hiányoznak.

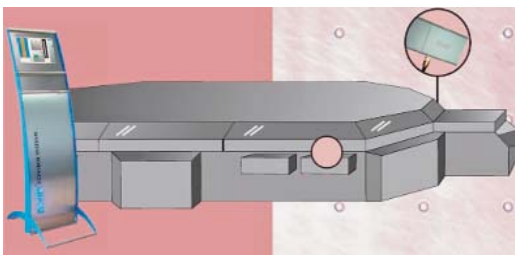
Ez utólag kivédhetetlenül könyvoldalak kivilásához vagy a teljes termék megtöréséhez vezethet, miáltal a makulatúra számszerűleg növekszik, és nem kívánt súlyos reklamációkhoz vezet.

Ezen hibaforrások kiküszöbölésére támogatjuk a továbbfeldolgozást speciális, WST által kifejlesztett ragasztófelhordás ellenőrző rendszerrel.

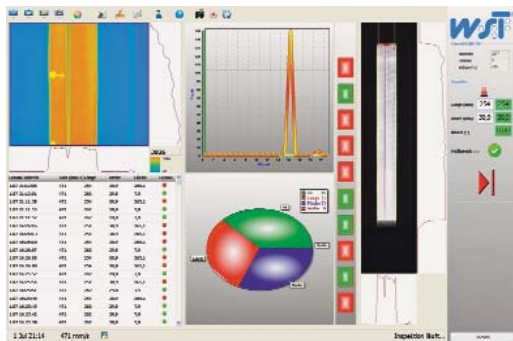
WST KONCEPCIÓ

A GC-kamerafej minden könyvgerincet ellenőriz. A hibás felületek pontos meghatározása a felhasználóval való előzetes megbeszélés során kerül megállapításra.

A kamera teljesen automatizáltan dinamikus olvasással ellenőrzi megfelelő távolságról minden egyes könyvgerincen az enyvfelhordást.



GC elhelyezés a ragasztóköttőgépen



GC 1 ellenőrzés megjelenítés a képernyőn

A GC-ellenőrző rendszer jelez minden hibás enyvfelhordást a gépnek és a gép kezelőjének.

A hibás termékeket képdokumentum formában, jegyzőkönyvszerűen tárol és archivál egy nagy teljesítményű tárolófelületen.

A GC-rendszerhez való külső hozzáférés meglévő hardware-állomásokon keresztül lehetséges.

A WST ÉPÍTŐELEMEK A GYAKORLATBAN

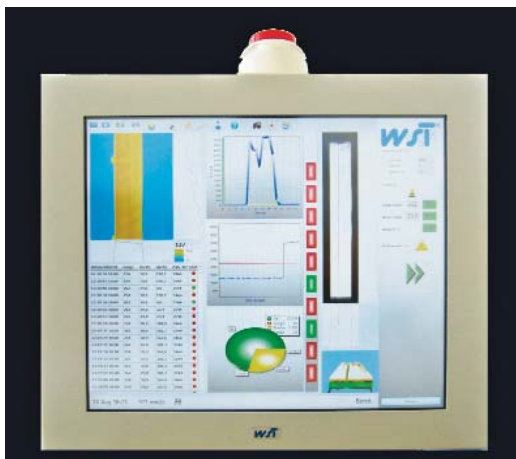
A GC ragasztófelhordás ellenőrzés, a kompakt felépítéséből és nagy teljesítményéből következően (20 000 termék/óra), minden ez idő szerint a piacon jelen levő ragasztóköttő gépbe beépíthető.

A ragasztóköttő gép utólagos felszerelése a GC-rendszerrel igen egyszerű és gyorsan megvalósítható.

A GC-kameraellenőrzést egyszerű rögzítőrendszer segítségével a pófák alá lehet felszerelni.



Hibás / rossz termék



GC 1 PPC kijelző hibajelző kürttel

Nagy teljesítményű WST-központi számítógép, speciális WST-software segítségével, összeköttetésben van a kamerával, és felel az érkező adatok feldolgozásáért, valamint a teljes rendszer vezérléséért.

Modern, érintőképernyős megoldás segítségével a beállítások áttekinthető és felhasználóbarát menüvezetéssel oldhatók meg.

EREDMÉNY: BIZTONSÁG ÉS MEGELÉGEDETTSÉG

A WST GC-1 ragasztóköté gépekhez fejlesztett ragasztófelhordás ellenőrző rendszer optimális



GC ellenőrző kamera

termék-ellenőrzést, termelékenységnövekedést és nyereségmaximalizálást tesz lehetővé.

A fentiekben leírt műszaki felhasználás és/vagy egy vonalkódon alapuló WST-ellenőrző rendszer (pl. HSC/OBC) a ragasztóköté géphez tartozó összehordó gépen a termelési folyamat biztonságát a lehetséges maximumra tudja növelni.

Ezzel az ívcsereből adódó magas rizikó teljes mértékben kizárható.

Csökkentett makulatúramennyiség és boszszantó reklamációk elmaradása a vevők részéről, valamint lényegesen nagyobb megelégedettség minden oldalon logikus következményei rendszerünk alkalmazásának.

