

Szikszay Pál Farkas

IGEPA 2R Kft.

Roland DG szervizmérnök

Napjainkban követelménnyé vált, hogy a számítógépekben tárolt képek, színek a különböző képmegjelenítő eszközökön, amennyire lehetséges, azonos módon jelenjenek meg. Azonos mód azt jelenti, ha az átlagos megfigyelő a színeket azonosnak ítéli meg, vagy a lehető legkisebb eltérést tapasztalja az összehasonlítás során.

A különböző operációs rendszerek és nyomtatók ezt egy színmenedzselő résszel (Image Color Management ICM) oldják meg. Az ICM feladata tehát egy eljárás biztosítása, amellyel a megjelenítendő képek (grafikák, szöveg stb.) jelenlegi színrendszeréből az adatok átválthatók a megjelenítő eszköz (monitor, nyomtató stb.) színterébe. A színtereket színprofilokkal definiáljuk.

SZÍNPROFILOK

A színprofil feladata egy berendezéshez (szkenner, monitor, nyomtató stb.) tartozó eszközfüggő színtér eszközfüggetlen színtérrel való megha-

tározása. Ha egy korrekt színprofil rendelkezésünkre áll, akkor segítségével képesek vagyunk a színeket a különböző eszközökön elég korrekten megjeleníteni.

Kép esetén ahhoz, hogy adatait színekre fordítsuk, szükséges a képhez hozzárendelni egy színprofil. Abban az esetben, ha a képfájl tartalmaz színprofil, akkor az rendelendő hozzá, ha nem, akkor egy másikat kell hozzáadni.

A profilt nem tartalmazó RGB képekhez általában az sRGB színteret rendeljük. CMYK képek esetén készítenünk kell egy megfelelő ICC színprofil.

ICC SZÍNPROFIL

Annak érdekében, hogy a különböző gyártóktól származó nyomtatók és programok tudják kezelni egymás megfelelő színadatait, szükséges szabványosítani a színprofilokat. Egy ilyen színprofil szabvány az ICC (International Color Consortium) szabvány.



Színprofil elméleti alapokon is lehet készíteni, vagy úgynevezett színprofilozás segítségével a nyomtató gyártója, de néhány esetben maga a felhasználó is készíthet. Ez a színkalibráció.

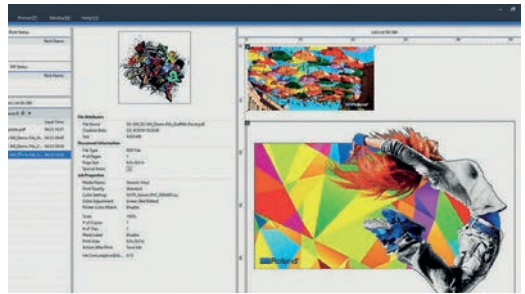
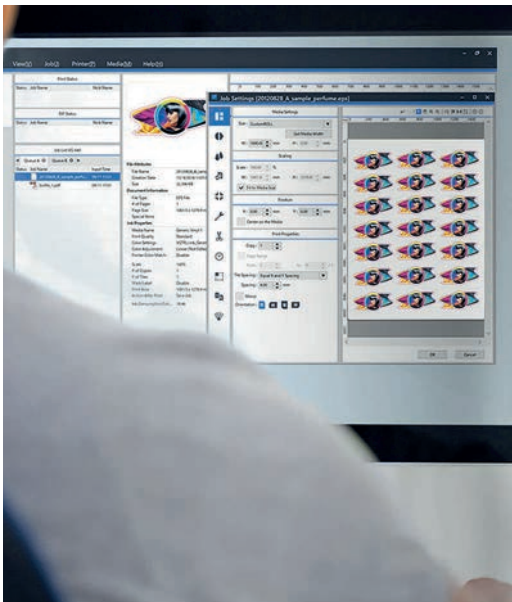
A színkalibrációt sok dolog meghatározza: a környezeti fényviszonyok, a festék tulajdonságai, az alapanyag tulajdonságai, szóval nem egyszerű a képlet.

S hogy készül egy színprofil?

ICC színprofil mérés alapján készítünk. Nyomtatunk egy tesztábrát, a tesztábra lényegében egyenletesen osztja fel a színeket, a kritikus színeknél sűrűbb. A tesztábrát spektrofotométerrel bemérjük. A végeredményből egy megfelelő programmal legenerálunk egy színprofil.

ROLAND DG MEGOLDÁSAI

A Roland DG nyomtatói közül jó páran képesek megjeleníteni szinte az egész színtartományt színhelyesen. Ez a Roland DG által készített színprofiloknak, a VersaWorksben található választható színmenedzsment funkcióknak és a kiváló festékeknek köszönhető. A Roland DG nagy hangsúlyt fektet arra, hogy a vásárlóinak mindig a legjobb élményt nyújtsa, könnyen hozzáférjenek a nekik szükséges profilokhoz, tisztában legyenek a nyomtatójuk állapotával stb. Nézzünk rögtön kétféle nyomtatót!



ROLAND VERSAEXPRESS RF-640

Az RF-640 nyolcszínű változata egészen egyszerűen a legjobb a kategóriájában, így az ügyfeleknek verhetetlen kimeneti színeket kínál. Az RF-640 8 Colour öko-oldószeres nyomtatóval a Pantone® + Solid Coated akár 99%-a megtalálható a színkészletben.

A VersaEXPRESS RF-640 8 színes nyomtató az osztályában a legszélesebb színtartományt kínálja tartós kültéri grafikákhoz, lenyűgöző minőségű nyomtatást biztosít a CMYK, valamint világos fekete, piros, zöld és narancs festék konfigurációval.

A színek könnyű és egyszerű egyeztetése és visszaadása eléggé bonyolult a hagyományos festékekkel.

Az RF-640 8 Colour festékkonfigurációjának és a VersaWorks RIP szoftver fejlett színcserélő funkciójának és széles körű színkönyvtár kompatibilitásának nyertes kombinációjával könnyű színkezelést biztosíthat, így a színek is könnyen egyeztetethetők.

Ideális vállalati márkaépítéshez, beleértve a bonyolult színegyeztetésű sportcikk és fogyasztói cikkek márkáit.

ROLAND TRUEVIS VG3-640

Az idén megjelent díjnyertes nyomtató számos újítást tartalmaz, amire azt mondhatjuk: Na, végre! Érintőkijelző, új feltekerceselő egység, automatikus színkalibráció és még sorolhatnám. A nevében a TRUE szócska utal az abszolút színhelyességre, köszönhetően az igen sokféle választható festékkonfigurációjának is. Ez az abszolút tökéletes választás mindenki számára. A szigorúan tesztelt és ipari tanúsítványokkal rendelkező TR2 festékekkel prémium minőségű nyomtatokat állíthat elő versenyképes áron.